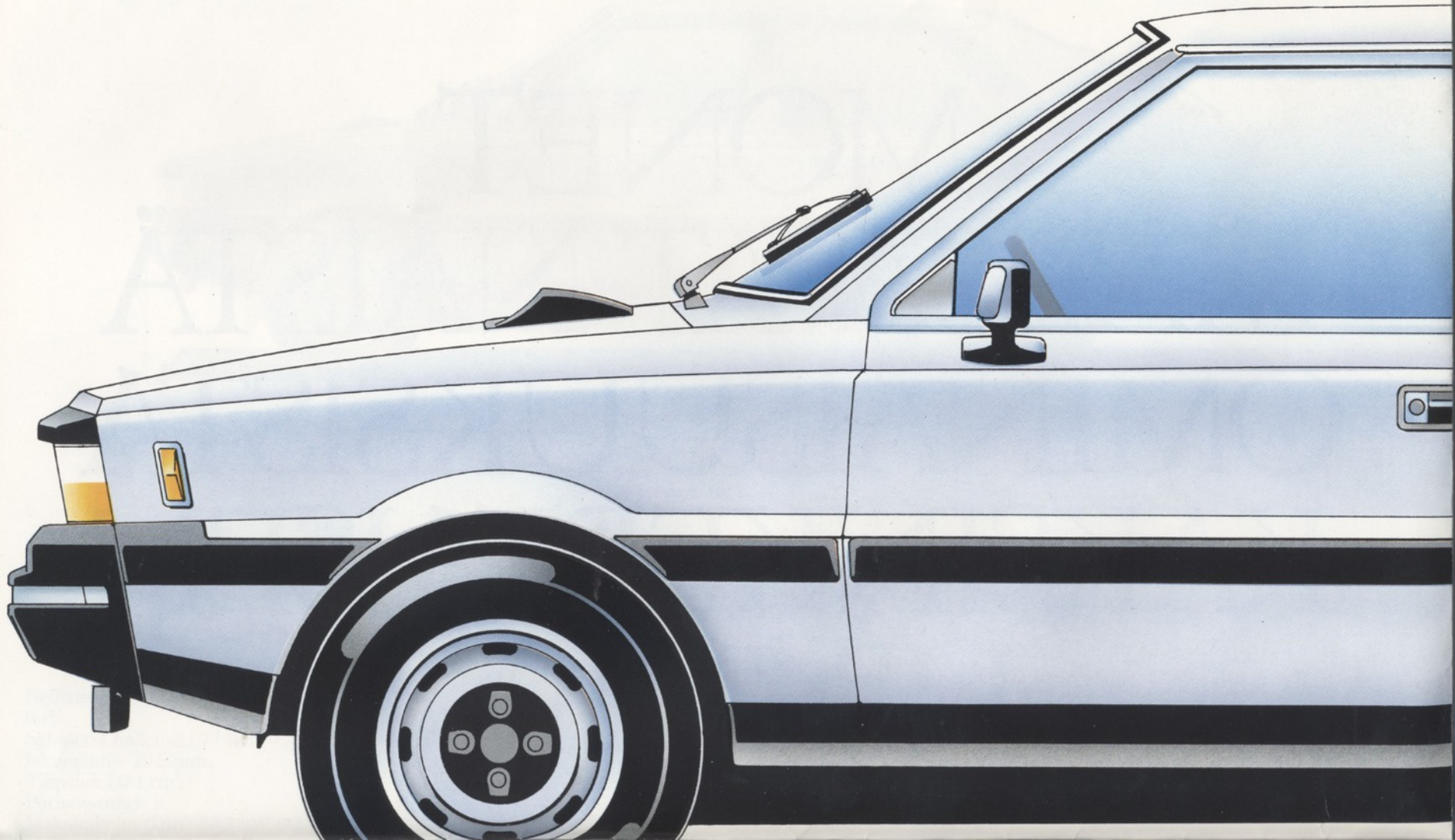


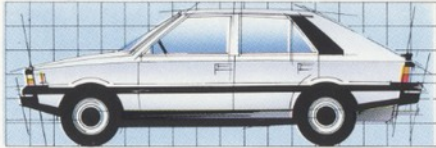
FSO POLONEZ 1500 LE JA
FSO POLONEZ 1500 C.

Ison auton ominaisuudet pienen auton hinnalla.

MONET
MAKSAVAT NÄISTÄ
OMINAISUUKSISTA
KAKSINKERTAISEN
HINNAN.

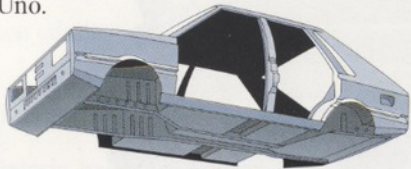


Italialainen muotoilija, Italialais-amerikkalais-saksalainen kokoonpanolinja, Amerikkalaiset robotit, Puolalainen tehdas, 1481 cm³, 5 vaihdetta, Viisi ovea, Kangasverhoilu, Hyvä ruostesuojaus, Oven sivupalkit, Joustopuskurit, Levyjarrut kalli



ITALIALAINEN MUOTOILIJJA

FSO Polonezin korin on muotoillut italialainen koriräättäli Giorgetto Giugiaro. Hän on tehnyt muotoiluja mm. BMW:lle, Fiatille, Lotukselle ja VW:lle. Tunnetuimpia töitä ovat VW Golf ja Fiat Uno.



ITALIALAIS-AMERIKKALAISSAKSALAINEN KOKOONPANOLINJA

Polonez-kokoonpanolinja on koneistukseltaan kansainvälistä huipputasoa. Laitteet ovat samoja, joita käytetään yleensä Länsi-Euroopan autotehtaissa.

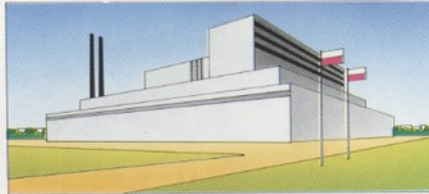


AMERIKKALAISET ROBOTIT

Hitsaustyössä käytetään amerikkalaisia tietokoneohjattuja Unimate-robotteja.

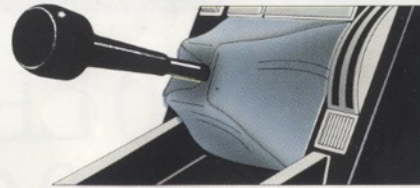
Se takaa, että työn laatu on kerta kerran jälkeen yhtä tarkkaa ja huolellista.

Se takaa, että työn laatu on kerta kerran jälkeen yhtä tarkkaa ja huolellista.



PUOLALAINEN TEHDAS

Fabryka Samochodów Osobowych on tuottanut autoja vuodesta 1951. Varsovassa sijaitsevan tehtaan valmistuskapasiteetti on 125.000 autoa vuodessa. Huomattava osa tuotannosta menee vientiin. Tärkeimmät vientimaat ovat Englanti ja Ranska. Merkittävien vientimalli on FSO Polonez, nimenomaan vientiin suunniteltu malli.



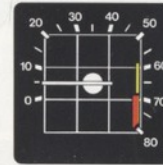
1481 CM³, 5 VAIHDETTA

FSO Polonezin moottori on nelitahtinen, nelisylinterinen rivimoottori, jonka käyttövoimana on 96-oktaaninen bensiini. Moottorin tilavuus on 1481

cm³. LE-mallin teho on 82 hv DIN (60,3 kW) ja C-mallin teho 76 hv DIN (55,9 kW). LE-malli on 5-vaihteinen.

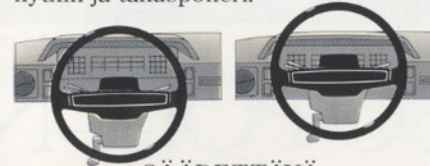
ELEKTRONINEN SYTYTYSJÄRJESTELMÄ

Polonezin sytytys on elektronisesti ohjattu. Tämä tuo monta etua: se säästää polttoainetta, helpottaa käynnistystä, vähentää huollon tarvetta, eli vähentää kustannuksia.



KIERROSLUKUMITTARI

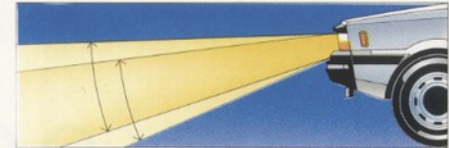
LE-malli on Polonez-malleista runsaammin varusteltu. Siinä on mm. kierroslukumittari, kvartsikello, lasinpyyhkimien 5-nopeuksinen aikajaksokytkin ja takaspoileri.



SÄÄDETTÄVÄ OHJAUSPYÖRÄN KORKEUS

Oletko koskaan ajanut autolla, jonka ohjauspyörän korkeus voidaan säätää kuljettajan mukaan? Se on ajomukavuutta ja ajoneuvon hallintaa parantava yksityiskohta.

Polonezilla ajaa yhtä mukavasti 155-senttinen kuin 200-senttinenkin kuljettaja.



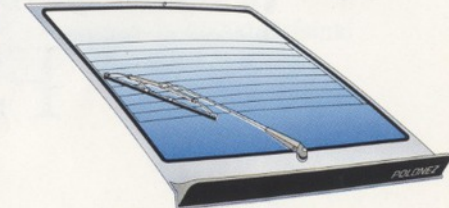
SÄÄDETTÄVÄT HALOGEENIVALOT

Valojärjestelmässä olevan pikäsäätimen avulla Polonezin halogeenivalot voidaan säätää nopeasti auton kuormituksen mukaan.



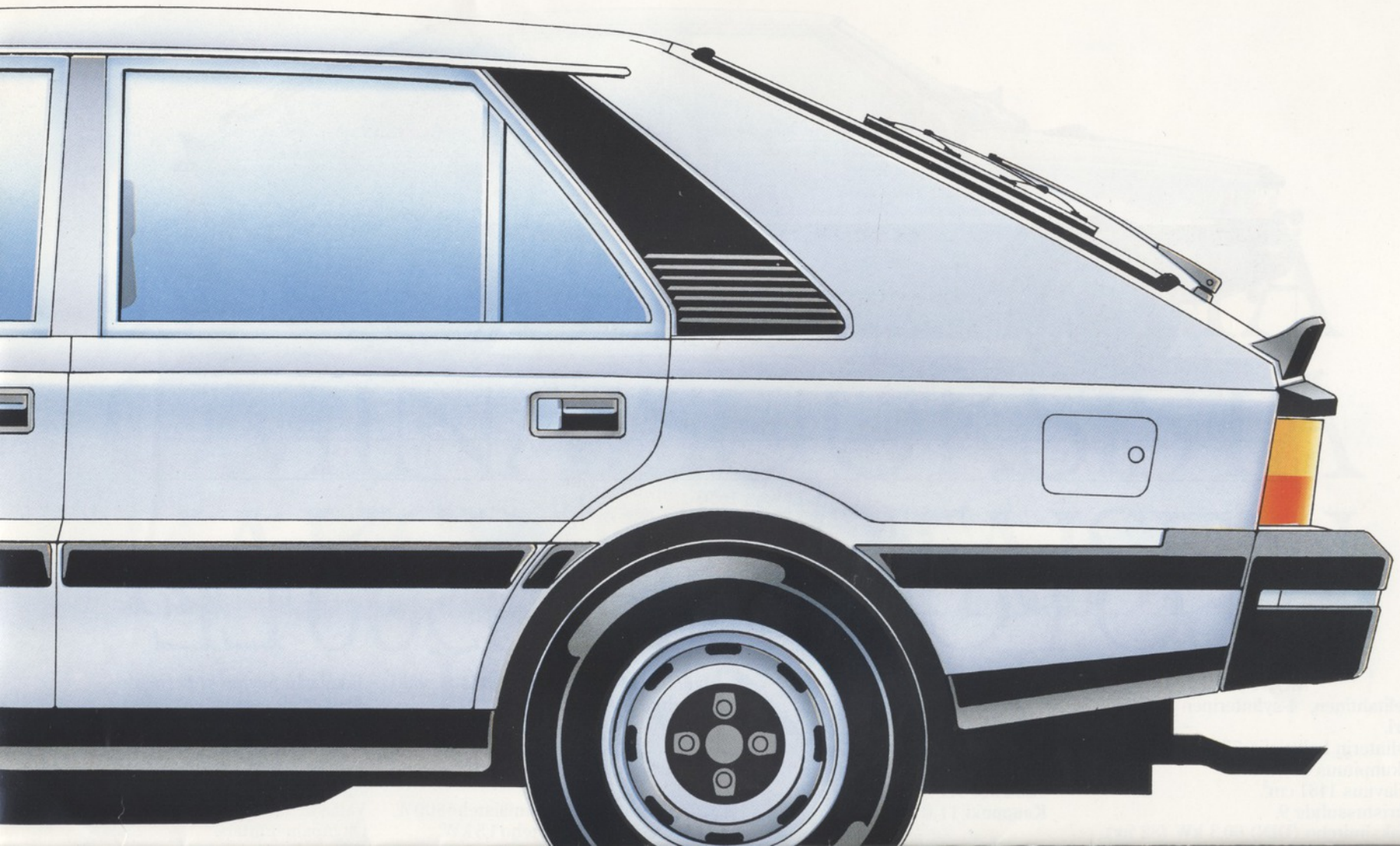
SUMUVALOT

Polonez LE:n vakiovarusteena on sumuvalot sekä eteen että taakse.



TAKALASIN PYYHIN

LE-mallissa takalassissa on oma, erikseen toimiva pyyhin pesulaitteen.



Elektroninen sytytysjärjestelmä, Kierroslukumittari, Säädettävä ohjauspyörän korkeus, Säädettävät halogeenivalot, Sumuvalot, Takalasin pyyhiin, Ihannepyörissä, Ihanteellinen vetoauto, Muunneltavat sisätilat, Edullinen hinta, Hyvät takuuehdot.



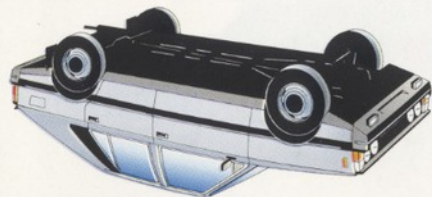
VIISI OVEA

5-ovinen Polonez on hintaluokassaan ylivoimaisesti tilavin monikäyttö-auto.



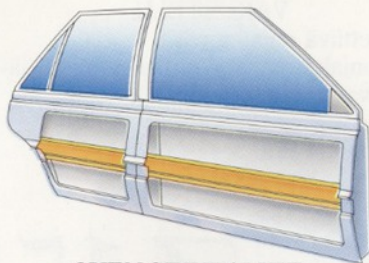
KANGASVERHOILU

Polonezin verhoilu on kestävää tekstiiliä, ei muovia tai nahkajäljitel-mää, kuten monissa muissa autoissa. Polonezissa tämäkin etu on vakiovaruste ilman lisähintaa.



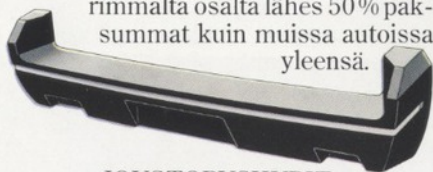
HYVÄ RUOSTESUOJAUS

Ruostesuojauksessa käytetyt laitteet ja työmenetelmät ovat samat, joita käytetään mm. Länsi-Saksan autotehtaissa. Korin takuunalainen ruosteesto-ohjelma on 9 vuotta.



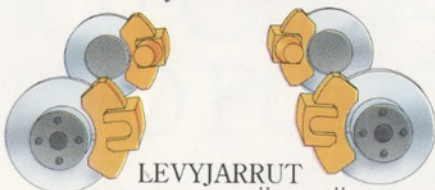
OVEN SIVUPALKIT

Kylkikolareitten varalle ovissa on sisäänrakennetut turvapalkit. Rakenne on muutenkin tukeva ja turvallinen. Esimerkiksi Polonezin pellit ovat suurimmalta osalta lähes 50% paksummat kuin muissa autoissa yleensä.



JOUSTOPUSKURIT

Monet automerkit puhuvat joustopuskureista; Polonezin joustopuskurit ovat todella nimensä veroiset. Puskurit ovat kumin ja muovin seosta. Pieni kolhu esimerkiksi pysäköinnissä ei aiheuta niihin jälkeäkään.



**LEVYJARRUT
KAIKISSA PYÖRISSÄ**
Jarrujärjestelmä on tehostimella

varustettu, 2-piirinen. Kaikissa pyörissä on levyjarrut. Takajarrupiirissä on kuormituksesta säätyvä paineenrajoitusventtiili.



IHANTEELLINEN VETOAUTO

Jos harrastat asuntovaunumatkailua, Polonez on vetoautoksi aivan ihanteellinen. Suurin sallittu jarruilla varustetun perävaunun paino on 1140 kg (LE) Polonez myös jaksaa vetää, sillä pitkäskuisen moottorin hyvät ominaisuudet ovat parhaimmillaan sen sitkeydessä.

Lisäksi Polonez on takavetoinen, ja siinä on lyhyt takaylitys pyöristä vetokoukkuun, niinkuin pitää ollakin, sillä raskas vaunu keventää auton keulaa. Oma etunsa on myös siinä, että Polonez on monikäyttöauto, eli loma-autona käytännöllinen.

Mihin hintaluokkaan asti Sinun on mentävä löytääksesi muista autoista vastaavat ominaisuudet?

MUUNNELTAVAT SISÄTILAT

Kun tarvitset tavarankuljetukseen lisätilaa, lasket takapenkin selkänöjan

eteen alas. Käytettävissäsi on verhoiltu suora tavaratila lähes etuistuimiin saakka.

EDULLINEN HINTA

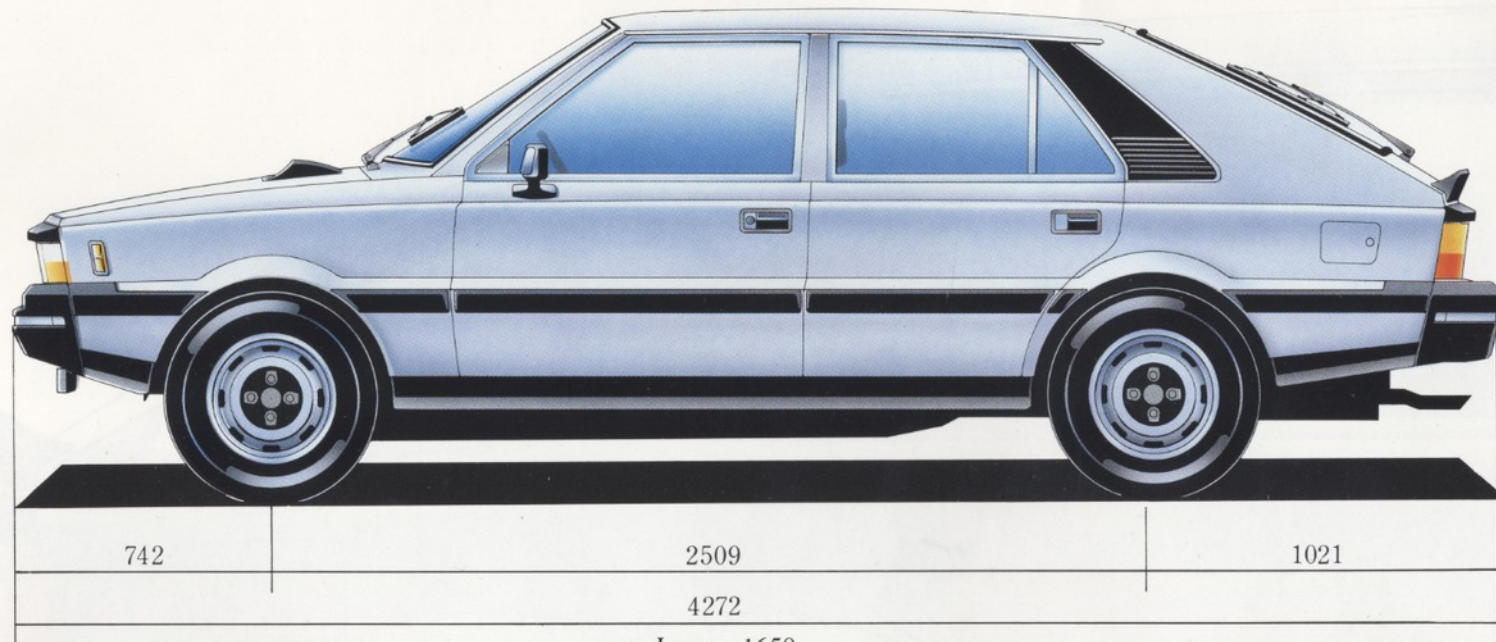
FSO-tehdas toimii erilaisilla toimintamahdollisuuksilla kuin monet länsi-eurooppalaiset autotehtaat. Raaka-aineet ovat omasta takaa, esimerkiksi terästä ei jouduta tuomaan ulkoa. Valmistuksen eri komponentit FSO tekee lähes kaikki itse. Tuotanto on automatisointiasteeltaan huippuluokkaa maailmassa.

HYVÄT TAKUUEHDOT

Polonezin takuu on 12 kk tai 100.000 km. Perustakuun jälkeen seuraa 12 kk:n turva-aika, jona aikana omavastuusi on 450 mk/korjauskerta.



POLONEZ
FSO Polonez 1500 LE ja 1500 C.



742

2509

1021

4272

Leveys 1650

FSO POLONEZ 1500 LE

MOOTTORI

Nelitahtinen, 4-sylinterinen rivimoottori.

Sylinterin halkaisija 77 mm.

Iskunpituus 79,5 mm.

Tilavuus 1481 cm³.

Puristussuhde 9.

Maksimiteho (DIN) 60,3 kW (82 hv).

järjestelmä.

ECE-NORMIKULUTUS l/100 km
(96 okt.)

90 km/t 6,9

120 km/t 9,1

Kaupunki 11,0

Hypoid-tyyppinen vetopyörästö, välityssuhde 10/41.

SÄHKÖLAITTEET

12 V järjestelmä, 60 Ah:n suomalainen akku.

Vaihtovirtalaturinenimmäisteho 800 W.

Käynnistinmoottorin teho 1,5 kW.

Takalasin pyyhin ja pesulaite.

Ajovalojen pesulaite.

Viisarinäyttöinen kvartsikello.

Kierroslukumittari.

5-nopeuksinen lasinpyyhkimen ajakaksokytkin.

Valaistu savukkeensytytin.

Öljynpainemittari.

Maksimitenon kierrosiuku 5150 r/min.
Elektroninen sytytysjärjestelmä.
Maksimi vääntömomentti 114,7 Nm
(11,7 kpm).
Maks. vääntömomentin kierrosiuku
3300 r/min.
Hammashihnakäyttöinen kansiventtiili-
koneisto.
Suljettu nestejäähdytysjärjestelmä.

POLTTOAINEJÄRJESTELMÄ
Mekaaninen siirtopumppu.
Kaksikurkkuinen Weber 34-tyyppinen
putouskaasutin.
Käsiikäyttöinen rikastin.
Olson Economiser-polttoaineensäätö-

JARRUT
Tehostimella varustettu 2-piirinen jar-
rujärjestelmä.
Levyjarrut kaikissa pyöriissä.
Takajarrupiirissä kuormituksesta sää-
tyvä paineenrajoitusventtiili.
Jarrupaineen varoitusvalo.

VOIMANSIIRTO
Viisinopeuksinen vaihteisto, jonka
kaikki ajovaihteet synkronoituja.
Lattiavalitsin.
Vaihteiston välityssuhteet:
I 3,753 IV 1,000
II 2,132 V 0,881
III 1,378 R 3,867

JOUSITUS
Edessä erillisjousitus kierrejousin.
Takana kiinteä taka-akseli pitkittäisin
lehtijousin ja tukivarsin.

HUIPPUNOPEUS
n. 155 km/t.

VARUSTELU
Säädettävä ohjauspyörä.
Painonjakautuman mukaan pikasää-
dettävät halogeeniajovalot.
Sumuvalot.
Sumutakavalot.
Lämmitettävä takalasi.

Öljynpaineen, jarrupaineen, latauksen,
rikastimen, käsijarrun, polttoaineen,
takalasin lämmittimen ja kaukovalojen
merkkivalot.
Kangasverhous.
Takaspoileri.

PAINOT
Omapaino 1140 kg
Suurin sallittu kokonaispaino 1540 kg
Suurin sallittu jarruilla
varustetun perävaunun paino 1140 kg

RENKAAT
Teräsvyörenkaat 165 SR 13

FSO POLONEZ 1500 C

Kuten edellä, paitsi

MOOTTORI
Nelitahtinen, 4-sylinterinen rivimoot-
tori.
Sylinterin halkaisija 77 mm.
Iskunpituus 79,5 mm.
Tilavuus 1481 cm³.
Puristussuhde 9.
Maksimiteho (DIN) 55,9 kW 75 hv.
Maksimitenon kierrosiuku 5150 r/min.
Elektroninen sytytysjärjestelmä
Maksimi vääntömomentti 114,7 Nm
(11,7 kpm).
Maks. vääntömomentin kierrosiuku

3300 r/min.
Hammashihnakäyttöinen kansiventtiili-
koneisto.
Suljettu nestejäähdytysjärjestelmä.

VAIHEISTO
4-vaihteinen; välityssuhteet samat kuin
LE-mallissa, ylivaihe puuttuu.

ECE-NORMIKULUTUS 1/100 km
(96 okt.)

90 km/t 7,1
120 km/t 9,2
Kaupunki 10,6

VARUSTELU
Säädettävä ohjauspyörä.
Painonjakautuman mukaan pikasää-
dettävät halogeeniajovalot.
Sumutakavalot.
Lämmitettävä takalasi.
Ajovalojen pesulaite.
Öljynpainemittari.
Öljynpaineen, jarrupaineen, latauksen,
rikastimen, käsijarrun, polttoaineen,
takalasin lämmittimen ja kaukovalojen
merkkivalot.
Kangasverhous.

PAINOT
Omapaino 1080 kg
Kokonaispaino 1480 kg
Suurin sallittu jarruilla
varustetun perävaunun paino 1080 kg

Maahantuoja
 **Maanteho Oy**
Valuraudantie 11, 00700 Helsinki
Puhelin 90-372322

Piirimyyjä: